

		<h1>보도자료</h1>		
		배 포 일 2018. 12. 4.(화) 총 3매(본문 2, 참고 1)		
담당 부서	국립해양조사원 해양예보과	담당 자	• 과장 허 룡, 사무관 박병문, 주무관 최원진 • ☎ (051)400-4380, 4382	
보 도 일 시		2018년 12월 5일(수) 조간부터 보도하여 주시기 바랍니다. ※ 통신·방송·인터넷은 12. 4.(화) 11:00 이후 보도 가능		

바다공간 품은 '바다로드뷰', 새롭게 단장!

- 모바일 웹 서비스 개시, 화질 개선 등 서비스 품질 높여 -

해양수산부 국립해양조사원(원장 이동재)은 해양정보와 바다 파노라마 영상을 동시에 제공하는 해양정보 서비스 '바다로드뷰'를 새롭게 단장하여 12월 5일(수)부터 국민들에게 선보인다.

바다로드뷰는 육상의 '로드뷰'와 같이 실제 바다 파노라마 영상 위에 다양한 해양정보*를 융합하여 보여주는 서비스로, 2015년부터 제공되었다. 특히 밀물과 썰물의 차이가 크고 갯벌이 발달된 우리나라 서해안의 경우 바다로드뷰를 통해 시간에 따라 변화하는 갯벌의 모습과 조류정보를 확인할 수 있다.

* 예측 조석·조류, 날씨예보, 사고 이력 등

국립해양조사원은 스마트폰 사용자 증가 및 모바일 콘텐츠 활성화 추세에 따라 모바일 웹 서비스를 개발하고, 고화질 파노라마 영상 및 부가기능 등을 반영하여 본 서비스를 개선하였다.

새롭게 단장한 바다로드뷰는 모바일 웹(www.khoa.go.kr/baroview)*을 통해 휴대폰으로 언제 어디서나 이용할 수 있다. 또한, 고화질 타일링** 기법을 적용하여 해상도를 기존보다 약 4배 개선함으로써 더욱 생생하게 파노라마 영상을 확인할 수 있다.

* 기존에는 PC를 통해서만 서비스 이용 가능



* 한 장의 사진을 바둑판처럼 동일한 크기로 분할하여, 위치를 이동시킬 때 이미지가 자연스럽게 연결되어 표출될 수 있도록 하는 기법

또한, 현장촬영을 통해 파노라마 사진 16,596장을 추가로 획득하여 목포-진도 부근의 파노라마 영상을 추가하였다. 이로써 올해 바다로드뷰에서는 부산, 인천, 대산, 목포-진도 해역의 파노라마 영상을 볼 수 있게 되었다.

아울러, 해상활동에 유용한 부가정보로 주변 관광지 정보, 낚시 포인트, 선박 운항정보 등을 연계하여 제공할 계획이다. 또한, 가상부이* 기능을 도입하여 사용자가 원하는 위치의 해양예측정보를 확인할 수 있게 되었다.

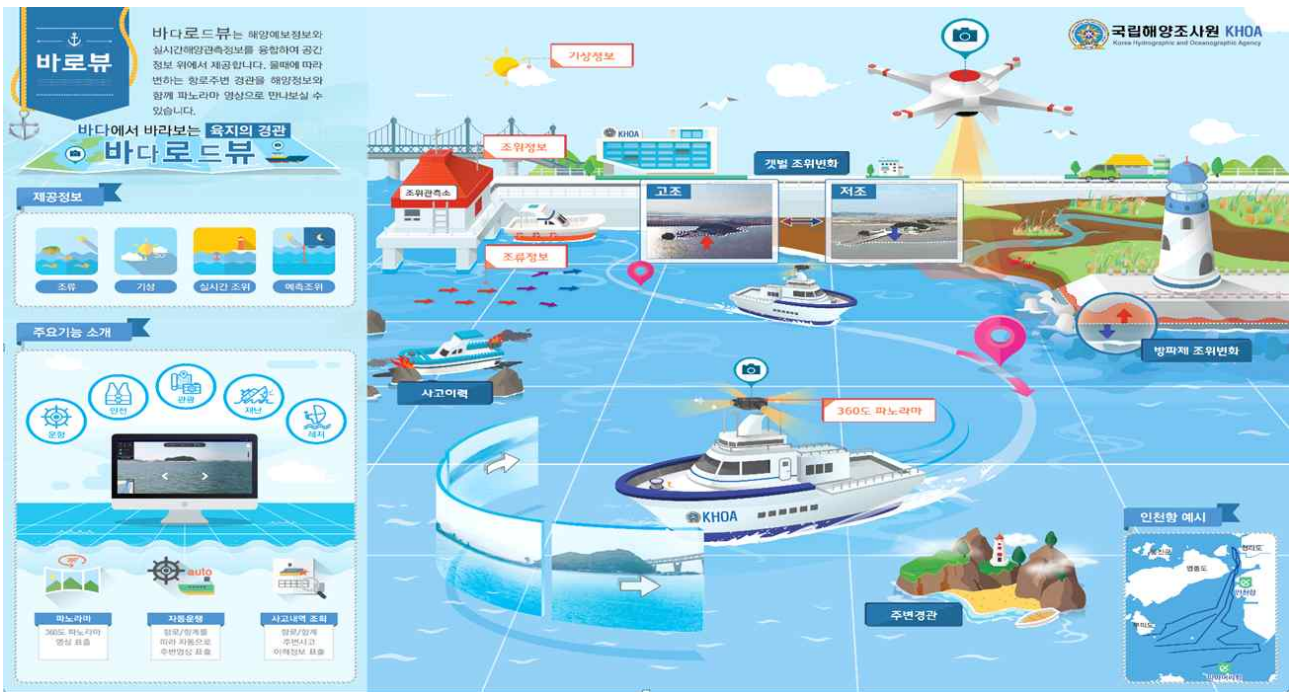
* 임의 지점에 가상의 부이(buoy)를 투하하여 해양예측정보를 확인할 수 있는 기능

이동재 국립해양조사원장은 “새롭게 단장한 바다로드뷰가 바다여행객, 낚시객, 해양산업 종사자 등의 해양활동에 많은 도움을 줄 것으로 기대한다.”라며, “앞으로도 다양한 기능을 개발하여 도입하고 관련 자료를 추가로 확보하는 등 서비스를 지속적으로 개선해 나갈 계획이다.”라고 말했다.

		텍스트 데이터는 공공누리 출처표시의 조건에 따라 자유이용이 가능합니다. 단, 사진, 이미지, 일러스트, 등의 일부 자료는 해양수산부가 저작권 전부를 갖고 있지 아니하므로, 자유롭게 이용하기 위해서는 반드시 해당 저작권자의 허락을 받으셔야 합니다.
공공누리 공공저작물 자유이용허락		

참고 1

바다로드뷰 서비스(www.khoa.go.kr/baroview)



참고 2

바다로드뷰 화면(www.khoa.go.kr/baroview)



<진도 대교 (울돌목)_선박>



<진도 대교 (울돌목)_드론>