




| | |
|---|--|
|  보도자료  | |
|  해양수산부 | 배포 일시 2018. 11. 29.(목) 총 5매(본문 2, 참고 3) |
| 담당 부서 해양생태과 | 담당자 • 과장 명노현, 사무관 김관진, 주무관 김혜은 • ☎ (044)200-5310, 5313, 5314 |
| 보도 일시 | 2018년 11월 30일(금) 조간부터 보도하여 주시기 바랍니다. ※ 통신·방송·인터넷은 11. 29.(목) 11:00 이후 보도 가능 |

첫 번째 해양경관보호구역으로 보령 소항 사구 지정 - 해안사구 원형이 잘 보존되고, 생물다양성이 풍부하여 보전가치 높아 -

해양수산부(장관 김영춘)는 오는 12월 1일(토) 충청남도 보령시 소항 사구 해역 일대를 국내 첫 번째 해양경관보호구역으로 지정한다.

해안사구는 바람에 의해 운반·퇴적된 모래 언덕으로, 해안가에서 발생하는 파랑, 바람 등을 흡어지게 하여 태풍·해일과 같은 자연재해로부터 배후지역을 보호한다. 또한 내륙으로 소금물이 유입되는 것을 방지하며, 아름다운 경관을 지녀 사람들의 휴식 및 여가장소로 이용되기도 한다. 소항 사구는 전체구간이 거의 훼손되지 않고 해안사구의 원형이 잘 보존되어 있는 곳이다.

해양수산부는 올해 3월 충청남도과 보령시로부터 해양보호구역 지정 신청을 받은 뒤 어업인, 지역주민, 지자체 등과 협의를 거쳐 소항 사구를 해양보호구역 중 해양경관보호구역으로 지정하였다.

* 해양보호구역 구분: ①해양생태계보호구역, ②해양생물보호구역, ③해양경관보호구역, ④연안습지보호지역(갯벌)

** 해양경관보호구역 : 바닷가 또는 바닷속의 지형·지질 및 생물상(生物相) 등이 해양생태계와 잘 어우러져 해양경관적 가치가 탁월한 구역

소항 사구는 보령시 웅천읍 독산리 해안에서 소항리 해안까지 약 2.5km의 해안선을 따라 형성되어 있다. 이곳에는 천연기념물인 노랑부리


백로, 검은머리물떼새, 알락꼬리마도요 등 보호대상해양생물이 살고 있으며, 멸종위기 야생동물인 표범장지뱀, 삿 등도 서식하는 것으로 확인되었다. 이 외에 갯그렁, 순비기나무, 갯쇠보리, 통보리사초 등 사구 식물도 다양하게 분포하는 등 생물다양성이 풍부하여 보전가치가 높다.

* 표범장지뱀은 소형도마뱀으로 몸 전체에 표범무늬를 띄고 있으며 우리나라에서는 서해안의 해안사구 중 초지가 발달한 지역에서 밀집·서식

해양수산부는 소항 사구 해역의 체계적인 보전·관리체계를 구축하기 위해 2019년 12월까지 지역공동체 중심의 5년 단위 관리계획을 수립하여 시행해 나갈 계획이다. 이를 통해 사구와 사구생물의 서식처 보전 등을 위한 관리체계를 구축하고 오염 저감 및 방지시설 설치, 해양쓰레기 수거 등 해양생태계의 보전 및 복원을 위한 사업을 추진할 예정이다.

명노현 해양수산부 해양생태과장은 “천혜의 자연유산인 소항 사구의 보전을 위해 지역사회 구성원들과 긴밀히 협력하여 관리해 나갈 예정이다.”라며, “앞으로도 해양보호구역을 확대 지정하는 등 우수한 해양자원을 보전하는 데 힘쓰겠다.”라고 말했다.

소항사구의 해양보호구역 지정으로 국내 해양보호구역은 해양경관보호구역 1곳, 해양생태계보호구역 13곳, 해양생물보호구역 1곳, 연안습지보호지역(갯벌) 13곳 등 총 28곳이 된다. 해양보호구역 전체 면적도 제주도(1,848km²) 전체 면적의 96% 수준인 1,777km²로 늘어난다.

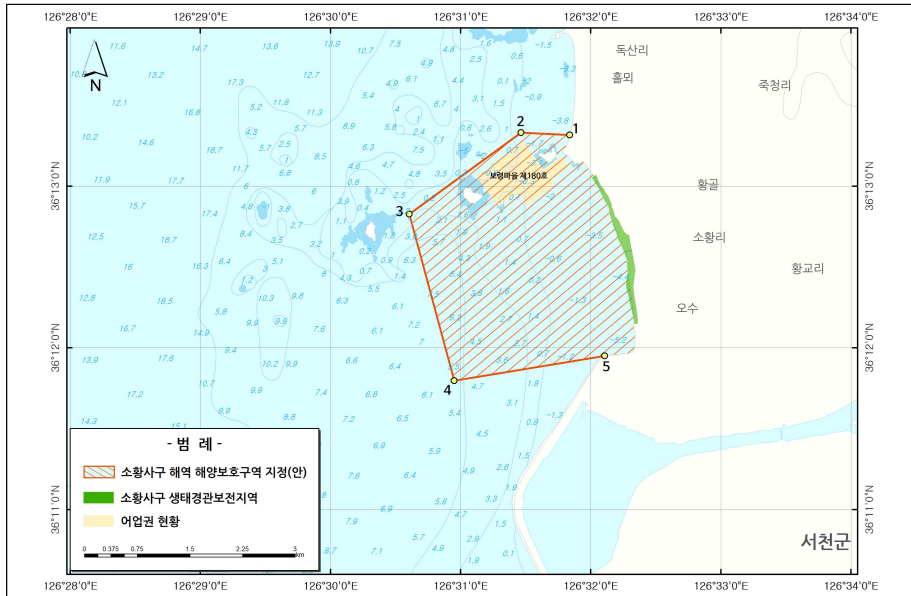


텍스트 데이터는 공공누리 출처표시의 조건에 따라 자유이용이 가능합니다.
단, 사진, 이미지, 일러스트, 등의 일부 자료는 해양수산부가 저작권 전부를 갖고 있지 아니하므로, 자유롭게 이용하기 위해서는 반드시 해당 저작권자의 허락을 받으셔야 합니다.

참고1 충남 보령 소항사구해역 해양보호구역 지정안

- (지정명칭) 보령소항사구해역 해양보호구역 (경관)
 - * 해양경관보호구역으로는 최초, 사구(沙丘)로는 신두리 사구에 이어 두 번째
- (지정일) 2018.12.1.
- (지정목적) 노랑부리백로, 알락꼬리마도요 등 법적보호종의 서식지이자 특이한 지형으로 보존가치가 높은 해안사구의 체계적인 보존·관리
- (지정위치) 충남 보령시 웅천읍 소항리 및 독산리 일원
- (지정면적) 약 5.23km² (해역에 한함)
- (배후현황) 공군사격훈련장과 농경지로 이용되고 있음
 - * 생태·경관보전지역 후면을 군사시설보호구역으로 지정을 추진 중(공군)

< 보령소항사구해역 해양보호구역 범위설정(안) >



참고2 소항 사구 전경



