

2025년도 어촌신활력증진 사업 공모 마감

- 11개 시·도 41개 시·군·구에서 총 98개소 사업 공모 신청

해양수산부(장관 강도형)는 지난 10월 28일(월)부터 12월 12일(목)까지 진행된 ‘2025년도 어촌신활력증진 사업 대상지 선정 공모’에 11개 시·도의 41개 시·군·구에서 총 98개소가 신청했다고 밝혔다.

어촌신활력증진 사업은 어촌의 규모와 특성에 따라 3가지 유형으로 구분하여 경제거점을 조성하거나, 생활·안전 인프라 개선을 지원하는 사업이다. 내년도에는 △(유형1) 어촌 경제플랫폼 조성 7개소 △(유형2) 어촌 생활플랫폼 조성 5개소 △(유형3) 어촌 안전 인프라 개선 14개소 등 총 26개소를 선정할 계획이다.

해양수산부는 객관적이고 공정한 평가를 위해 내년 1월까지 약 2개월 동안 서면 및 현장평가를 심도 있게 실시한 뒤, 종합평가를 거쳐 내년 2월 중 사업 취지에 가장 부합하는 대상지를 선정하여 발표할 예정이다.

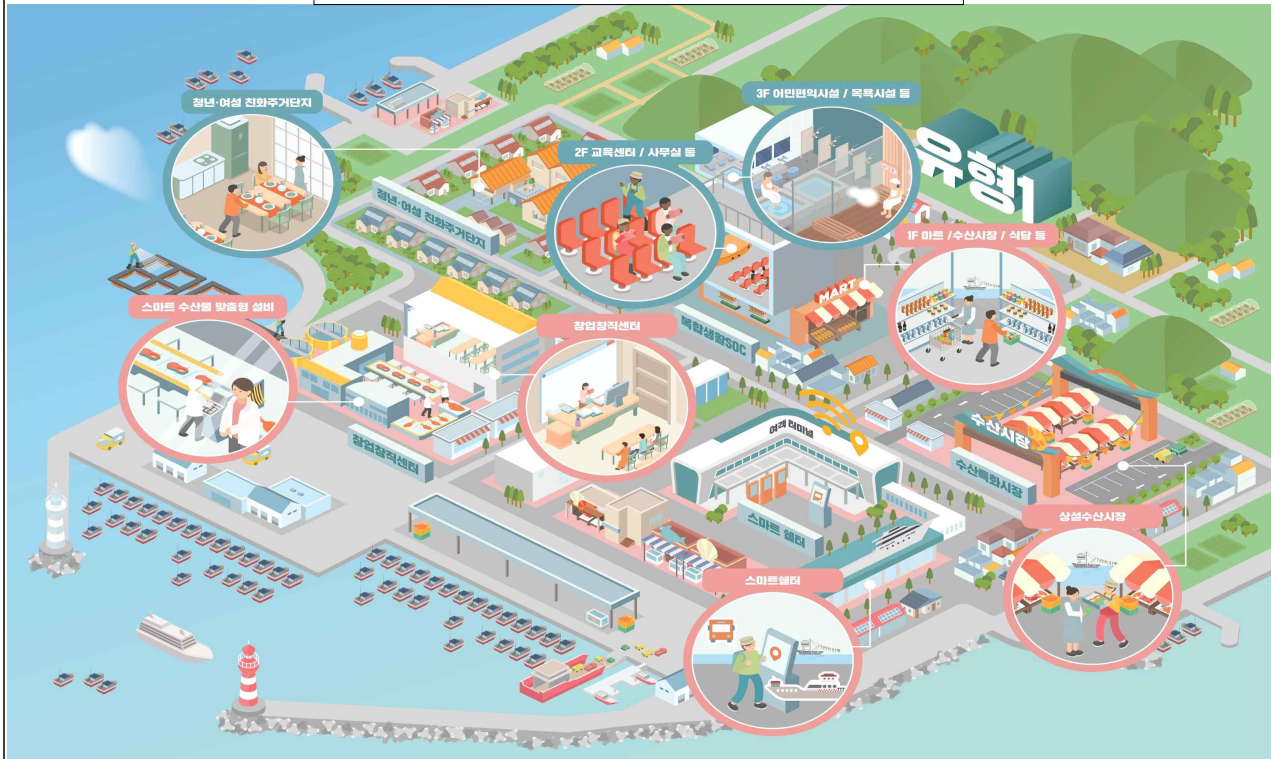
강도형 해양수산부 장관은 “이번 공모 결과를 통해 본 사업에 대한 어촌의 관심과 의지를 다시 한번 확인할 수 있었다”라며, “지자체와 함께 어촌신활력증진 사업을 내실 있게 추진하여 살고 싶고, 찾고 싶은 어촌을 만들 수 있도록 노력하겠다”라고 말했다.

담당 부서	어촌어항재생사업기획단 어촌어항재생과	책임자	과 장	홍근형 (044-200-6170)
		담당자	사무관	조승래 (044-200-6174)

참고 1

유형별 구상도 및 대표 사례

유형 1 어촌 경제플랫폼 조성사업 구상도



유형 2 어촌 생활플랫폼 조성사업 구상도



유형 3 어촌 안전인프라 개선사업 구상도



사업유형별 대표 사례



유형 1. 강원 양양군 수산항

재정사업으로 수산항 해양레저관광 콘텐츠 개발 및 기반 조성을 지원하고, 관광 기반 민자 사업과 연계해 '체험관광·해양레저 복합 거점'으로 집중 육성합니다.

특히, 수산어촌체험마을 체험객을 위한 숙박공간, 청년 창업자들을 위한 디자인센터, 마을 주민의 관광 콘텐츠 개발, 동아리 활동 공간으로 활용되는 '수산항 복합 시설'을 조성합니다.

이와 함께 지역 관광 활성화를 위해 설악산과 동해의 자연 풍광을 사계절 내내 즐길 수 있는 종합 휴양리조트 조성, 관광객 유입 증대를 위한 울릉(현포항) 항로 정기 여객선 운항 등 총 5,956억 원 규모의 민간 투자사업을 추진해 신규일자리 8,500개를 창출할 계획입니다.



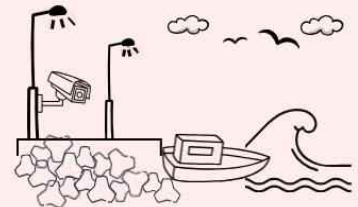
유형 2. 충남 서산시 팔봉 생활권

앵커조각이 사업 기간 동안 상주하면서, 주민과 함께 지역의 자원을 발굴하고, 귀어귀촌 활성화와 생활 서비스 전달체계를 개선해나갈 계획입니다.

'심포하우스'를 조성하여 귀어인에게 거주공간을 제공하고, '행복스테이션'을 조성하여 어르신·어린이 돌봄 프로그램과 어촌 창업 지원센터를 시범 운영합니다.

또한, 기존 주먹배 전망대와 연계한 캠핑장, 다목적 휴게시설 조성을 통해 관광 시너지 효과가 나타날 것으로 기대합니다.

어촌신활력증진사업 사업유형별 대표 사례



유형 3. 경북 영덕군 금진항

태풍시 월파로 인해 주택 침수, 도로 유실 등을 개선하기 위해 방파제를 보강하고, 어업 작업 환경 개선을 위해 물양장을 정비합니다.

또한 생활안전 및 정주 여건 개선을 위해 CCTV, 가로등도 설치할 계획입니다.

참고 2

어촌신활력증진사업 유형별 주요 내용

1 어촌 경제플랫폼 조성 사업(유형 1)

- ◆ 재정지원과 민간투자 유도를 통해 어촌 경제·생활의 중심 역할을 하는 역동적 '**어촌 경제거점 도시**' 조성(개소당 300억원 지원)

- ① (**경제기반 확충**) 국가 어항 등 수산업 기반 어촌에 수산물 유통·가공·판매 복합센터, 해양관광 단지 등 경제 활성화 기반 조성
- ② (**생활서비스 공급**) 마트 등 수익시설과 복지시설이 융합된 복합시설을 조성하고, 주변 생활권으로 생활 서비스 전달체계 구축

2 어촌 생활플랫폼 조성 사업(유형 2)

- ◆ 어촌 정주·경제 환경 개선을 통해 도시에 가지 않아도 충분히 생활이 가능한 '**자립형 어촌**' 조성(개소당 100억원 지원)

- ① (**어촌형 소득원 확대**) 어촌공동체의 신규 소득원과 부가가치 창출*을 위한 제조·가공 및 판매시설 지원
* (예시) 고등어(350g) 2,000원 → 가공 순살 고등어 10,000원(부가가치 5배 향상)
- ② (**어촌 생활서비스 개선**) 어촌에서 향유하기 어려운 문화·돌봄·복지 등 생활 서비스를 제공할 수 있는 거점 조성 등 전달체계 개선

3 어촌 안전인프라 개선 사업(유형 3)

- ◆ 낙후되어 주민 안전을 위협하는 생활·안전시설 개선 등 **소규모 어촌 최소 안전 확보**(개소당 50억원 지원)

- ① (**생활환경 개선**) 태풍·해일 등 대비 재해 안전시설 보강, 빈집 정비·공동쓰레기 집하장 조성 등 **마을환경 정비**
- ② (**교통편의 증진**) 선착장·방파제 등 여객선 접안시설 확충, 대합실·매표소·화장실 등 필수 여객 편의시설 개선