

보도일시 (인터넷) 2024. 11. 24.(일) 11:00, (지 면) 2024. 11. 25.(월) 조간 배포 2024. 11. 22.(금) 오후

해양산업클러스터 활성화를 위한 공청회 개최

- 핵심산업 확대 및 인센티브 강화 등 해양산업클러스터 개발계획 개정안에 대한 국민 및 전문가 의견 수렴

해양수산부(장관 강도형)는 11월 26일(화)과 28일(목) 각각 부산, 광양에서 해양산업클러스터*(이하 '클러스터') 개발계획 개정안 공청회를 개최한다.

* 「해양산업클러스터의 지정 및 육성 등에 관한 특별법」에 따라 해양산업 및 연관 산업의 집적 및 융복합을 촉진하기 위해 유희화된 기존 항만시설에 조성한 구역

현재 부산항 클러스터는 해양레저기기·선박 및 선박·해양플랜트부분품 제조업을, 광양항 클러스터는 해운항만물류 연구개발업을 핵심 산업으로 선정하여 해당 산업을 육성을 추진 중이다.

해수부는 클러스터의 활성화를 위해 △핵심 산업 확대, △지자체 및 관계기관 간 협력을 통한 신규 인센티브 마련, △입주기업 홍보 강화 등의 내용으로 부산항, 광양항 클러스터별 개발계획 개정안을 마련하였다.

이번 공청회에서는 클러스터 개발계획 개정안에 대한 주요 내용과 취지를 소개하고, 토론 및 질의응답을 통해 지역주민과 전문가 등의 의견을 수렴할 예정이다. 이후, 공청회에서 제시된 의견을 검토하여 클러스터 개발계획 개정안을 보완한 후, 해양수산발전심의위원회의 심의를 거쳐 12월 중 클러스터 개발계획 개정 고시를 추진할 계획이다.

강도형 해양수산부 장관은 “이번 클러스터 개발계획 개정을 통해 차세대 신성장동력으로 기대받고 있는 해양신산업의 기술개발과 육성에 더욱 탄력을 받을 수 있을 것으로 기대한다”라고 말했다.

담당 부서	해운물류국 항만물류기획과	책임자	과 장	엄익환 (044-200-5750)
		담당자	사무관	박치현 (044-200-5757)

참고 1

클러스터별 개발계획 개정안 공청회 개최

□ 추진 배경

- 부산항·광양항 클러스터 개발계획 개정안에 대해 일반 국민, 관계 전문가 등의 의견을 폭넓게 수렴

□ 일시 및 장소

- (부산항) 2024. 11. 26.(화) 16:00 ~ 17:00, 부산남구청 본관 대회의실
- (광양항) 2024. 11. 28.(목) 14:00 ~ 15:00, 여수광양항만공사 국제회의장

□ 주요내용

- (핵심산업 확대) 차세대 신성장동력인 해양신산업 육성 및 해양 수산R&D 활성화를 위해 **핵심산업의 산업군 및 업종을 확대**
- 특히, 첨단 기술개발 등으로 산업·업종 간 융복합되는 산업계 현실을 고려하여 **허용업종**(제조업, 연구개발업)을 **해양산업 연관업종**으로 확대

(부산항) 해양레저기기·선박 및 선박·해양플랜트**부분품(제조업)** →
해양레저기기·선박 및 선박·해양플랜트**기자재(모든 업종)**

(광양항) **해운항만물류R&D(연구개발업)** →
해양수산R&D 및 **항만장비산업(모든 업종)**

- (육성전략 개선) 지자체 및 관계기관과 연계한 **인센티브 강화**, **클러스터 홍보** 및 **네트워크 확대** 추진

□ 향후 일정

- 관계기관 및 공청회를 통한 의견 수렴(11.6~11.28)
- 해양수산발전심의위원회 심의 및 클러스터 개발계획 고시(12월중)

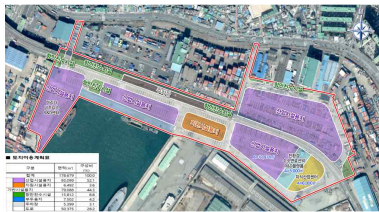
□ 사업 개요

- (개념) 해양산업·연관산업의 집적 및 융복합을 촉진하기 위해 신규 항만시설 건설에 따라 유휴화된 기존 항만시설에 조성한 구역
 - (운영) 유휴항만시설을 포함한 3만㎡ 이상 지역으로서, 해양산업 집적·융복합 효과가 있고, 지역경제에 기여할 수 있는 지역에 조성
 - 클러스터 내 핵심기업 육성을 위해 전문인력 양성, 세제(지방세) 지원, 연구개발 지원, 국·공유 재산에 대한 임대료 감면* 등 가능
- * 광양항 클러스터의 경우 임대료 감면 시행중('22.7~)

□ 클러스터 운영 현황

- 부산항, 광양항을 클러스터로 지정('17.12)하여 핵심산업 선정* 및 기반·지원시설을 조성하여 핵심산업 육성 추진('20.12~)
- * (부산항) 해양레저기기·선박 및 선박·해양플랜트부분품(제조업)
(광양항) 해운항만물류R&D 테스트베드(연구개발업)
- (입주) 부산항 3개 기관, 광양항 3개 기업 및 기관 입주

< 클러스터 입주 현황 >



부산항(전체 178,504㎡ / 임대가능 92,534㎡)



광양항(전체 287,883㎡/ 임대가능 164,486㎡)

구분	입주기관
부산항	① 지식산업센터('23.6 입주)
	② 수소연료선박 R&D플랫폼('24.3 입주)
	③ 마리나비즈니스센터 R&D센터('26.5 예정)
광양항	① 자율주행차량 하역기술개발('21.1 입주)
	② 타이어형 크레인 자동화 실증('24.6 입주)
	③ 연료전지 CO ₂ 포집기술 개발('24.11 입주)
	④ 스마트 자동화항만 테스트베드('19.12~'24.3 종료)