

보도일시 (인터넷) 2024. 9. 4.(수) 06:00,
(지면) 2024. 9. 4.(수) 석간

배포 2024. 9. 3.(화) 14:00

2025년도 어촌신활력증진 사업 공모

- 민간투자자와 최대 300억원의 재정사업을 연계하는 등 어촌 활력 제고 지원

해양수산부(장관 강도형)는 9월 4일(수) ‘2025년도 어촌신활력증진 사업’ 대상지 선정을 위한 공모를 시작한다고 밝혔다.

<어촌신활력증진사업 주요 내용>

(유형 1-어촌 경제플랫폼 조성)	수산업 기반 어촌 경제거점화, 개소당 300억 원 지원
(유형 2-어촌 생활플랫폼 조성)	어항 자립형 어촌 육성, 개소당 100억 원 지원
(유형 3-어촌 안전인프라 개선)	소규모 어촌 시설 확충, 개소당 50억 원 지원

해양수산부는 지난 2년간 총 98개의 어촌을 선정하여 경제·생활 거점 조성과 안전시설 개선을 지원하고 있으며, 2025년에도 신규 어촌 26개소(유형1 : 7개소, 유형2 : 5개소, 유형3 : 14개소)를 선정할 계획이다.

공모 접수는 유형1과 유형2 사업은 12월 9일부터 12월 12일까지, 유형3 사업은 10월 28일부터 10월 31일까지로 나누어 진행되며, 유형별 평가 절차를 거친 뒤 2025년 2월 신규 대상지를 발표할 예정이다.

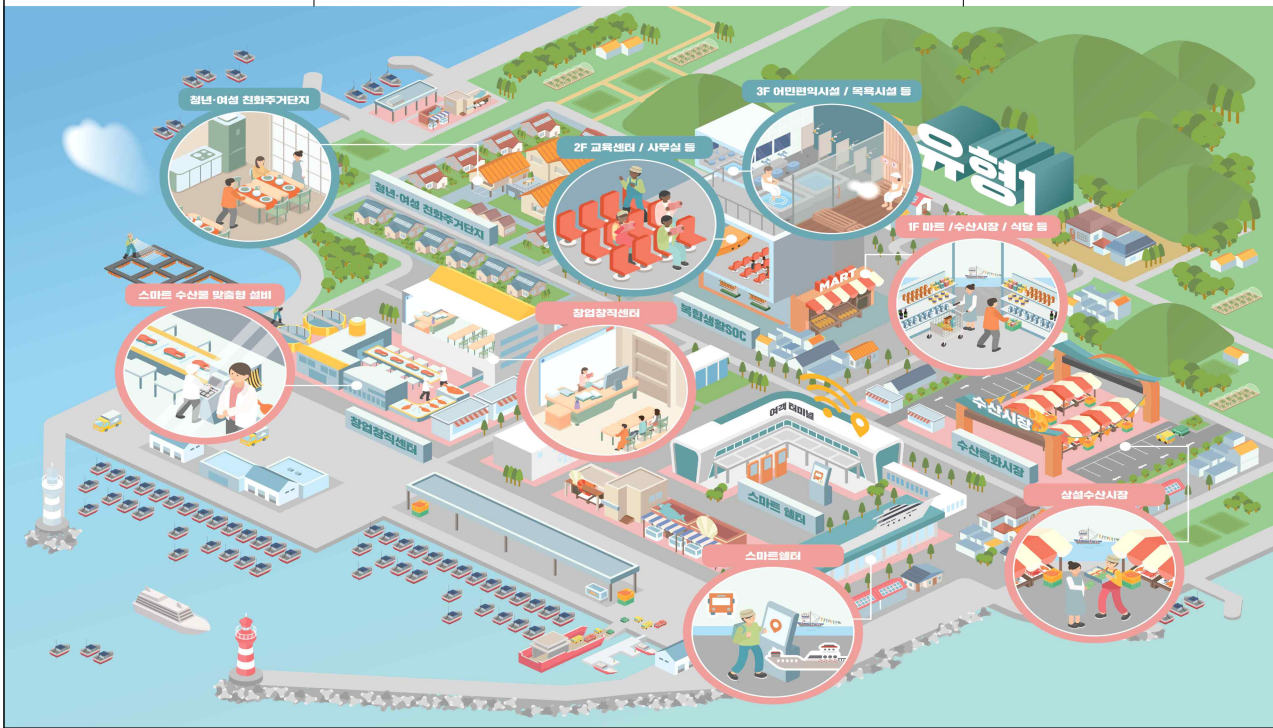
한편 해양수산부는 9월 중 지역 주민, 지자체 공무원 등을 대상으로 공모 설명회를 개최하여 사업 추진 방식, 평가 항목 등 작년과 비교해 바뀐 내용 등을 상세히 설명하고 질의응답을 가질 계획이다.

강도형 해양수산부 장관은 “어촌신활력증진 사업이 3년차에 접어드는 만큼 높은 이해도를 바탕으로 지역 특성에 맞는 사업계획이 제안되기를 기대한다.”라며, “지역주민과 지자체가 원팀이 되어 소멸 위기에 처한 우리 어촌이 활력을 되찾는 성공적인 사례로 거듭나길 바란다.”라고 말했다.

담당 부서	어촌어항재생사업추진단 어촌어항재생과	책임자	과 장	홍근형 (044-200-6170)
		담당자	사무관	조승래 (044-200-6174)

유형별 구상도 및 대표 사례

유형 1 어촌 경제플랫폼 조성사업 구상도



유형 2 어촌 생활플랫폼 조성사업 구상도



유형 3 어촌 안전인프라 개선사업 구상도



사업유형별 대표 사례

유형 1. 강원 양양군 수산항

재정사업으로 수산항 해양레저관광 콘텐츠 개발 및 기반 조성을 지원하고, 관광 기반 민간 사업과 연계해 '체험관광·해양레저 복합 거점'으로 집중 육성합니다.

특히, 수산어촌체험마을 체험객을 위한 숙박공간, 청년 창업자들을 위한 디자인센터, 마을 주민의 관광 콘텐츠 개발, 동아리 활동 공간으로 활용되는 '수산항 복합 시설'을 조성합니다.

이와 함께 지역 관광 활성화를 위해 설악산과 동해의 자연 풍광을 사계절 내내 즐길 수 있는 종합 휴양리조트 조성, 관광객 유입 증대를 위한 울릉(현포항) 항로 정기 여객선 운항 등 총 5,956억 원 규모의 민간 투자사업을 추진해 신규일자리 8,500개를 창출할 계획입니다.

유형 2. 충남 서산시 팔봉 생활권

앵커조직이 사업 기간 동안 상주하면서, 주민과 함께 지역의 자원을 발굴하고, 귀어귀촌 활성화와 생활 서비스 전달체계를 개선해나갈 계획입니다.

'심표하우스'를 조성하여 귀어인에게 거주공간을 제공하고, '행복스테이션'을 조성하여 어르신·어린이 돌봄 프로그램과 어촌 창업 지원센터를 시범 운영합니다.

또한, 기존 주먹배 전망대와 연계한 캠핑장, 다목적 휴게시설 조성을 통해 관광 시너지 효과가 나타날 것으로 기대합니다.

유형 3. 경북 영덕군 금진항

태풍시 월파로 인해 주택 침수, 도로 유실 등을 개선하기 위해 방파제를 보강하고, 어업 작업 환경 개선을 위해 물양장을 정비합니다.

또한 생활안전 및 정주 여건 개선을 위해 CCTV, 가로등도 설치할 계획입니다.

어촌신활력증진사업
사업유형별 대표 사례

참고 2

어촌신활력증진사업 유형별 주요 내용

1 어촌 경제플랫폼 조성 사업(유형 1)

- ◆ 재정지원과 민간투자 유도를 통해 어촌 경제·생활의 중심 역할을 하는 역동적 '**어촌 경제거점 도시**' 조성(개소당 300억원 지원)

① (**경제기반 확충**) 국가어항 등 수산업 기반 도시에 수산물 유통·가공·판매 복합센터, 해양관광 단지 등 경제 활성화 기반 조성

② (**생활서비스 공급**) 마트 등 수익시설과 어업인 물리치료 등 복지시설이 융합된 생활서비스 복합시설을 조성하고, 주변 생활권으로 생활서비스 전달체계 구축

< 생활·경제 Hub&Spoke >



※ 수산물 가공·유통 단지 등 대규모 자본 필요 시설은 민간 투자 유치, 어항 도입시설 확대, 절차 간소화 등 규제혁신 및 '**어촌어항 활력펀드**(가칭)' 도입 등 민간 투자 여건 개선

2 어촌 생활플랫폼 조성 사업(유형 2)

- ◆ 어촌 정주·경제 환경 개선을 통해 도시에 가지 않아도 충분히 생활이 가능한 '**자립형 어촌**' 조성(개소당 100억원 지원)

① (**어촌형 소득원 확대**) 어촌공동체의 신규 소득원과 부가가치 창출*을 위한 제조·가공 및 판매시설 지원

* (예시) 고등어(350g) 2,000원 → 가공 순살 고등어 10,000원(부가가치 5배 향상)

- 마을연금을 도입하는 지역에 상품개발·판매, 관광서비스 인프라 시설을 우선 지원하여 어촌공동체가 주도하는 소득 안전망 강화

② (**어촌 생활편의 지원**) 빈집 리모델링, 공공주택(10~20호) 등 청년 유입을 위한 주거 및 주민 융합 프로그램 등 유입인구의 정착 지원

- 어촌생활권* 내 어업인 질환 예방프로그램 운영 등 생활서비스 지원, 섬 등 조건불리지역은 무인 판매시설 등 최소한의 생활편의 확보

* 생산활동의 기반이 되는 어항을 중심으로 생활서비스 연계, 경제생태계가 형성되는 공간 범위

③ 어촌 안전인프라 개선 사업[유형 3]

◆ 낙후되어 주민 안전을 위협하는 생활·안전시설 개선 등 소규모 어촌
최소 안전 확보(개소당 50억원 지원)

- ① (**생활환경 개선**) 태풍·해일 등 대비 재해 안전시설 보강, 빈집 정비·공동쓰레기 집하장 조성 등 **마을환경** 정비
- ② (**교통편의 증진**) 선착장·방파제 등 여객선 접안시설 확충, 대합실·매표소·화장실 등 필수 여객 편의시설 개선