

보도시점 (인터넷) 2024. 8. 30.(금) 06:00,
(지면) 2024. 8. 30.(금) 석간

배포 2024. 8. 29.(목) 14:00

9월의 수산물, 어촌여행지, 해양생물, 등대, 무인도서 선정

- 이달의 수산물로 대하전어를, 어촌여행지로 화성시 전곡리마을울진군 해빛뜰마을을, 해양생물로 옥덩굴을, 등대로 울릉도등대를, 무인도서로 목도를 각각 선정

① 이달의 수산물 - 대하, 전어

	
대하	전어

해양수산부(장관 강도형)는 9월 이달의 수산물로 대하, 전어를 선정했다.

가을철에 많이 잡히는 대하는 양식산 흰다리새우와 생김새가 비슷하여 혼동하기 쉽지만, 뿔이 코끝보다 길게 나오고 몸통보다 수염이 길며 꼬리가 초록빛을 띠는 특징이 있다.

제철을 맞은 대하는 소금구이, 튀김, 찜, 회 등으로 즐길 수 있으며, 요리 후 남은 머리는 버터구이로 해 먹으니 버릴 것이 없다. 대하는 고단백 저지방 수산물이며, 아르기닌이 풍부해 근육 형성과 면역력 향상에 좋고, 고혈압과 당뇨 예방에 도움이 된다.

전어는 제철을 맞아 듬뿍 오른 지방의 고소한 맛이 일품으로 구워 먹어도 맛있고, 회로 먹어도 맛있는 가을철 대표 별미다. 전어는 필수아미노산과 오메가-3 지방산이 풍부한데, 필수아미노산은 간 기능 개선과 기력회복에 좋으며, 오메가-3 지방산(EPA, DHA)은 심혈관계 질환 예방과 두뇌 발달에 도움이 된다.

이달의 수산물인 대하, 전어를 비롯한 수산물 관련 정보는 어식백세 (<https://blog.naver.com/korfish01>) 에서 확인할 수 있다.

② 이달의 어촌 여행지 - 경기 화성시 전곡리마을, 경북 울진군 해빛뜰마을



전곡리마을의 전곡항



해빛뜰마을의 기성망양海水욕장

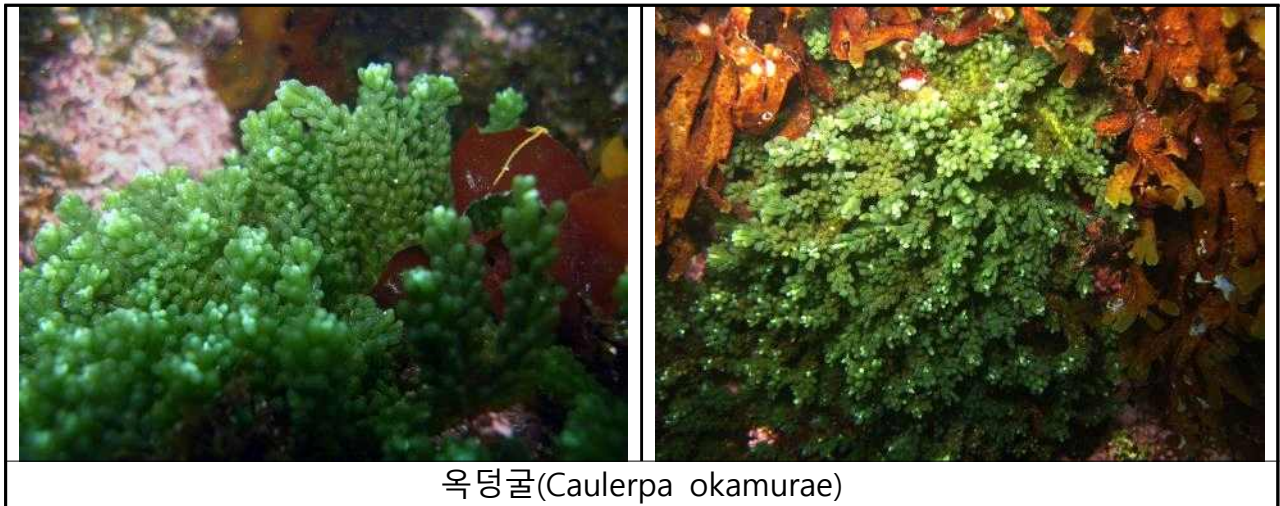
해양수산부(장관 강도형)는 가족과 함께 즐길 수 있는 체험과 온전히 쉴 수 있는 공간이 있는 경기도 화성시 전곡리마을과 경상북도 울진군 해빛뜰마을을 9월 이달의 어촌 여행지로 선정하였다.

경기도 화성시에 위치한 전곡리어촌체험휴양마을은 서해안 최대규모의 요트 정박지(마리나)를 갖춘 곳으로, 푸른 바다와 하얀 요트의 조화가 멋진 장관을 이룬다. 전곡리마을에서는 매년 가을 ‘전곡항 망둥어 낚시대회’가 개최되는데, 올해는 9월 21일에 예정되어 있다. 이외에도 갯벌체험과 전곡항 해적선타기 체험도 할 수 있으니, 아이들과 방문하기에 좋다.

경상북도 울진군 기성면 기성망양海水욕장에 위치한 해빛뜰어촌체험휴양마을은 동해안의 맑은 바다와 소나무 군락이 어우러져 아름다운 경관을 자랑한다. 마을에서 운영하는 해빛뜰펜션은 시원한 동해를 감상할 수 있고, 바비큐장, 카페도 준비되어 있다. 특히 마을 펜션 옆 해빛뜰캠핑장의 솔숲 텐트존에서는 소나무가 만드는 그늘에서 시원한 여름을 보낼 수 있다.

9월 이달의 어촌 여행지에 관한 자세한 관광 정보는 바다여행 누리집 (www.seantour.kr)에서 확인할 수 있다.

③ 이달의 해양생물 - 옥덩굴



해양수산부(장관 강도형)는 9월 이달의 해양생물로 옥덩굴(*Caulerpa okamurae*)을 선정하였다.

옥덩굴은 암반에 붙어 자라며, 약 5~20cm 길이의 가지에서 알맹이 모양의 작은 가지가 돋아나 포도와 같은 형태를 띠는 해조류이다. 일본 및 베트남에서 서식하는 옥덩굴과 유사한 종인 바다포도가 국내에 수입되어 식용으로 활용되고 있으며, 한국의 옥덩굴도 이를 대체한 식재료로 활용될 잠재력이 높다. 2000년대 전까지 제주도를 포함한 동해안 일부 지역(영덕, 울릉도, 독도)에 서식하는 종이었지만 기후변화로 인하여 현재는 강원도(주문진)까지 서식지가 확대되었다. 해양수산부는 2023년 4월부터 옥덩굴을 해양생태계 기후변화 지표종*으로 지정하여 관찰하고 있다.

* 해수온 상승에 민감하게 반응하고 분포지역의 변화 및 관찰이 용이한 해양생물에 대하여 지표종으로 지정하여, 현재(24.8 기준) 23종이 지정되어 있음.

옥덩굴은 따듯한 바다에 서식하는 아열대성 해조류로 조간대 하부에서 조하대까지 주로 파도의 영향을 적게 받는 곳에서 관찰된다. 수온이 상승하는 여름철에 무성하게 자라며 군락을 이루는 경향이 있다.

옥덩굴을 비롯한 다양한 해양생물에 관한 자세한 정보는 해양생명자원 통합정보시스템(<https://www.mbris.kr>) 에서 확인할 수 있다.

④ 이달의 등대 - 경상북도 울릉군 울릉도등대



해양수산부(장관 강도형)는 9월 이달의 등대로 경상북도 울릉군 서면의 울릉도등대를 선정하였다. 이 등대는 1958년 최초 설치되어 25초 간격으로 하얀색 불빛을 깜빡이며 동해를 지나는 선박의 안전 길잡이 역할을 하고 있다.

울릉도등대는 바람을 기다리는 언덕이라는 뜻의 대풍감 절벽 위에 있으며, 등대에서 몽돌로 이루어진 학포해변과 코끼리 모양을 닮은 바위 등을 한눈에 볼 수 있다.

등대로 가기 위해서는 태하마을 버스정류장에서 30분가량 걸어 올라가거나 모노레일을 이용할 수 있으며, 모노레일을 이용하면 울릉도의 아름다운 풍경을 감상하며 좀 더 쉽게 등대에 도착할 수 있다.

울릉도는 오랜시간 자연의 모습을 고스란히 간직한 신비의 섬으로, 나리분지, 봉래폭포 등 자연과 함께하는 생태체험, 독도와 함께하는 애국심 고취 여행, 거북바위, 버섯바위 등 다양한 바위를 찾아보는 바위기행 등 이색 테마 여행을 즐길 수 있는 곳이다. 또한 울릉도에서는 오징어, 호박엿뿐만 아니라 울릉약소, 홍합밥, 따개비칼국수, 독도새우 등 청정한 자연에서 자란 신선한 먹거리를 맛볼 수 있다.

해양수산부는 이달의 등대를 방문하거나 의미가 있는 여행 후기를 작성한 여행자를 연말에 선정하여 예쁜 등대 기념품과 50만 원 상당의 국민관광상품을 증정할 예정이다. 자세한 행사 참여방법 등은 국립등대박물관 누리집(lighthouse-museum.or.kr)의 ‘등대와 바다’에서 확인할 수 있으며, 등대 주변 관광정보는 울릉군 관광문화 누리집(www.ulleng.go.kr/tour)에 소개되어 있다.

⑤ 이달의 무인도서 - 목도

	
목도 전경	항공에서 바라본 목도 상록수림(출처: 울산포토)

해양수산부(장관 강도형)는 9월 이달의 무인도서로 울산광역시 울주군 온산읍에 있는 절대보전무인도서 목도(目島)를 선정하였다.

목도는 고도 10m, 길이 200m, 면적 15,074m² 규모로 온산국가산업단지에서 약 0.1km, 울산 신항에서는 남쪽으로 약 1km 떨어진 곳에 위치하고 있다. 목도라는 이름은 섬 모양이 사람의 눈처럼 생겼다고 하여 붙여졌는데, 동백나무가 많고 그 꽃이 아름다워 동백섬으로 불리기도 한다.

비교적 작은 규모지만 목도는 다양한 식생을 자랑한다. 동백나무, 후박나무, 사철나무, 보리밥나무, 곰솔 등이 울창한 숲을 이루고 있다. 봄에는 섬 전체를 빼곡하게 메웠던 동백나무가 꽃송이를 통째로 떨어뜨리는 장관을 보여주기도 한다.

울릉도와 독도를 제외하고 동해에서 유일한 상록활엽수림을 보유한 가치가 인정되어 1962년 천연기념물(울주 목도 상록수림)로 지정된 목도는 상록수림의 보호를 위해 관리 및 학술 목적을 제외하고 현재 출입이 제한되고 있다.

목도를 포함한 무인도서 정보는 해양수산부 무인도서 종합정보제공시스템 (<http://uii.mof.go.kr>)에서, 인근 관광 정보는 울산광역시 울주관광 누리집 (<https://www.ulju.ulsan.kr/tour/main.do>)에서 확인할 수 있다.

담당 부서 <총괄>	대변인 홍보담당관	책임자	과 장	임경은 (044-200-5013)
		담당자	사무관	나유성 (044-200-5017)
<수산물>	수산정책관 유통정책과	책임자	과 장	정기원 (044-200-5440)
		담당자	서기관	김수정 (044-200-5447)
<어촌마을>	어촌양식정책관 어촌어항과	책임자	과 장	김정화 (044-200-5650)
		담당자	사무관	오영진 (044-200-5651)
<해양생물>	해양환경정책관 해양생태과	책임자	과 장	신재영 (044-200-5310)
		담당자	사무관	고은비 (044-200-5315)
<등대>	해사안전국 항로표지과	책임자	과 장	심상철 (044-200-5870)
		담당자	사무관	조용훈 (044-200-5878)
<무인도서>	국제협력정책관 해양영토과	책임자	과 장	임채호 (044-200-5350)
		담당자	사무관	김진권 (044-200-5355)



더 아픈 환자에게 양보해 주셔서 감사합니다

가벼운 증상은 동네 병·의원으로



9월
이달의 수산물

대하

Fenneropenaeus chinensis

대하는 아르기닌이 풍부해 근육 형성과 면역력 향상에 효과적이며,
베타인류가 많아 고혈압과 당뇨 예방에 도움이 된다.

출처 : 국립수산물과학원

수분	단백질	지방	회분
(Moisture)	(Protein)	(Fat)	(Ash)
80.0 g	18.1 g	0.6 g	1.2 g

에너지	칼슘	인	철
(kcal)	(Calcium)	(Phosphorus)	(Iron)
82 kcal	74 mg	210 mg	1.4 mg

류신	라이신	아르기닌	베타인류
(Leucine)	(Lysine)	(Arginine)	(Betaine)
1,643 mg	1,455 mg	2,897 mg	878 mg

9월
이달의 수산물

전어

Konosirus punctatus JORDAN et SNYDER



전어는 필수아미노산이 풍부해 간 기능 개선과 기력 회복에 좋으며,
오메가-3 지방산(EPA, DHA)이 풍부해 심혈관계 질환 예방과 뇌 건강 유지에 도움이 된다.

출처 : 국립수산물과학원

수분

(Moisture)

66.8g

단백질

(Protein)

19.6 g

지방

(Fat)

13.1 g

회분

(Ash)

1.3 g

에너지

(kcal)

206 kcal

칼슘

(Calcium)

36 mg

인

(Phosphorus)

211 mg

철

(Iron)

0.6 mg

류신

(Leucine)

1,446 mg

라이신

(Lysine)

1,617 mg

EPA

(Eicosapentaenoic acid)

1,178 mg

DHA

(Docosahexaenoic acid)

502 mg



어식백세
100세

국민의 건강
전국해양



전어

가을 대표 별미 전어!
둑둑 오른 지방의
고소한 맛이 일품인
이달의 전어!



9월 이달의 수산물

백세까지
건강하게,
우리 수산물과
함께!



대하

제철을 맞아 살이 오른 대하!
쫄깃한 식감과 감칠맛이 특징인
이달의 대하!



2024년 9월

이달의 어촌 여행지

서울 근교, 전국항을 품고 있는 전곡리어촌체험휴양마을

전곡리어촌마을은 시해면 최대 규모의 요트 정박지로, 요트와 푸른 바다의 조화가 아름다운 곳이다. 망썰어 낚시 체험과 갯벌 체험, 독실 체험을 통해 다양한 생태를 관찰할 수 있다. 또한, 전국항 해커선 타기 체험은 제주도 해안선을 갔다가 돌아오는 코스로, 아름다운 경관을 감상할 수 있다.

특 : 갯벌체험, 독실체험, 해커선 타기
특 : 소라, 게
주요관광지 : 제주도 빨간등대, 시해항 제주도 해상케이블카

경기도 동천시 시해면 관곡리길 15
 031-367-7837 | jeongukri.sunsang34.com






바다를 바라보며 쉼 쉼하는 해빛뜰어촌체험휴양마을

해빛뜰마을은 동해안의 맑은 바다와 소나무 군락의 조화가 아름다운 곳이다. 마을에서 운영하는 해빛뜰 펜션과 캠핑장은 소나무가 만들어진 그늘에서 여름에도 시원하게 휴식을 취할 수 있다. 또한, 인근에는 망양정, 왕피천 케이블카 등 다양한 관광지가 있어 아이들과 가족과 함께 방문하여 추억을 만들기에 좋다.

특 : 오징어, 게
주요관광지 : 망양정, 왕피천 케이블카

경상북도 울진군 기원면 망양1길 8
 054-783-0006 | www.haebit.co.kr












옥덩굴
2024. 09
www.mels.go.kr

**지켜주세요!!
이달의 해양생물**

따뜻한 바다에 열리는 작은 청포도

옥덩굴은 암반에 붙어 자라며, 약 5~20cm 길이의 직립하는 가지에서 알맹이 모양의 작은 가지가 돌아나 포도와 같은 형태를 띠는 해조류이다. 현재 일본과 베트남에서 수입되는 유사한 종인 바다포도가 국내에서 식재료로 활용되고 있는 가운데, 한국의 옥덩굴 역시 이를 대체할 수 있는 잠재력이 높은 것으로 평가되고 있다. 한편, 2000년대 전까지 제주도를 포함한 동해안 일부지역(영덕, 울릉도, 독도)에 서식하는 종이었지만 현재는 강원도(주문진)까지 서식지가 확대되었다.

분포 및 생태적 특성

옥덩굴은 따뜻한 바다에 서식하는 해조류로 중간대 하부에서 조하대까지 주로 파도의 영향을 적게 받는 곳에서 관찰된다. 수온이 상승하는 여름철에 무성하게 자라며 군락을 이루는 경향이 있다.

Caulerpa okamurae

**우리가 보호해야 할
옥덩굴**

주요 분포지

해양수산부 국립해양생물자원관

NATIONAL MARINE BIODIVERSITY INSTITUTE OF KOREA

QR CODE



중영대

울릉도등대는 1958년에 최초 설치되어 25초에 한 번씩 흰색 불빛을 반짝이며 동해 연안을 운항·조업하는 선박의 안전 항해를 지원하고 있다. 울릉군 서면 태하리에 위치한 울릉도등대는 태하등대라고도 불린다. 울릉군 지역 최초로 관리 직원이 상주하는 유인등대로 운영하여 오다 지난 2022년 9월 무인등대로 전환하였다.

울릉도등대에서 좌측으로 걸어가면 태하항쪽 전망대가 있으며, 전망대에서 대장간, 학포해변, 공암(코끼리바위) 등을 한눈에 조망할 수 있다. 울릉도를 찾은 관광객들이 등대에 오르는 이유가 이 풍경을 보기 위해서이다. 대문감 한나루 사생지는 천연기념물 49호로 지정되어 있다. 옛날에 배가 드나들 때 배를 매어두고 하워 바위에 구멍을 뚫은 흔적이 있어, 등단배는 항해를 위해 배를 기다렸다고 하며 그 구멍을 뚫은 지는 이미 바로 대문감이다.

등대 오른쪽 북면 쪽으로 펼쳐지는 아름다운 해안은 현포마을이다. 동쪽에 있는 축대암의 그림자가 바다에 비치면 바닷물이 검게 보이는 데서 마을의 이름이 유래되었다. 방파제로 둘러싸인 현포항에서 보면 바닷속이 흰하늘 들여다보일 정도로 맑다.

울릉도등대로 가는 방법이 두 가지 있는데, 태하마을 버스정류장에서 30분가량 걸어 올라가거나 모노레일을 탑승하는 것이다. 태하모노레일은 울릉도의 아름다운 풍경을 감상할 수 있어 많은 관광객에게 사랑받고 있다.

지변 과과지

- 도동케이볼카
- 독도박물관
- 태하모노레일
- 해중전망대
- 섬목관음도
- 남서모노레일
- 우산국박물관
- 봉래폭포

주변 먹거리

오징어

물풍도의 오징어는 일일 조업을 통해 다른 지역보다 높은 신선도를 자랑하며, 육질이 부드럽고 유난히 맛있습니다. 특히 수컷 해파리, 목발한 효능이 있는 것으로 알려져 있습니다. 한창 오징어 값이 잡힌터 시절, 오징어는 말려서 팔아도 하기에 먹지 않고 손질해서 나온 내장을 골라서 먹었던 데다 유쾌한 것이 물풍도의 오징어 내장탕입니다. 오징어내장탕은 말 그대로 오징어 내장을 넣어서 팔기 같은데, 물풍도 집마다 레시피는 다르지만, 공통으로 오징어 내장과 파, 청양고추, 무와 함께 끓여내고 소금으로 간 해 깔끔하고 시원한 맛이 일품입니다.



태하모노레'



오징어내장

울릉도등대를 포함한 이달의 등대 정보는 국립등대박물관 누리집에서, 인근 관광 정보는 울릉군 관광문화 누리집에서 확인할 수 있다.



다시 대한민국!
새로운 국민의 나라

해양수산부

영토의 시작,
생태와 정관의 보고

무인도서

2024년 9월
이달의 무인도서

해수부 무인도서
종합정보제공시스템

울창한
상록수림 섬
울산 목도

고도 10m, 길이 200m, 면적 15,074㎡의
절대보전무인도서

동백나무, 후박나무, 사철나무, 보리밥나무,
곰솔 등으로 구성된 울창한 숲

1962년 천연기념물(울주 목도 상록수림) 지정

해양수산부는 2024년 9월 '이달의 무인도서'로 울산광역시 울주군 온산읍에 있는 절대보전무인도서 목도(自島)를 선정하였다. 목도는 고도 10m, 길이 200m, 면적 15,074㎡ 규모로 온산국가산업 단지에서 약 0.1km, 울산 신항에서는 남쪽으로 약 1km 떨어진 곳에 위치하고 있다. 목도라는 이름은 섬 모양이 사람의 눈처럼 생겼다고 하여 붙여졌는데, 동백나무가 많고 그 꽃이 아름다워 동백섬으로 불리기도 한다. 비교적 작은 규모지만 목도는 다양한 식생을 자랑한다. 동백나무, 후박나무, 사철나무, 보리밥나무, 곰솔 등이 울창한 숲을 이루고 있다. 봄에는 섬 전체를 빼곡하게 메웠던 동백나무가 꽃송이를 통째로 떨어뜨리는 장관을 보여주기도 한다. 울릉도와 독도를 제외하고 동해에서 유일한 상록활엽수림을 보유한 가치가 인정되어 1962년 천연기념물(울주 목도 상록수림)로 지정된 목도는 상록수림의 보호를 위해 관리 및 학술 목적을 제외하고 현재 출입이 제한되고 있다. 목도를 포함한 무인도서 정보는 해양수산부 무인도서 종합정보제공 시스템에서, 인근 관광 정보는 울산광역시 울주관광 누리집에서 확인할 수 있다.

www.facebook.com/mofkot/photos | www.mof.go.kr | blog.naver.com/koreamof